

# Spirit Flex Protection



SPIRIT FLEX PROTECTION е вододисперсионна екстериорна боя с висока еластичност, предпазваща фасадите от напукване дори при големи температурни амплитуди.



## ХАРАКТЕРИСТИКИ

РАЗФАСОВКИ: 4L, 10L

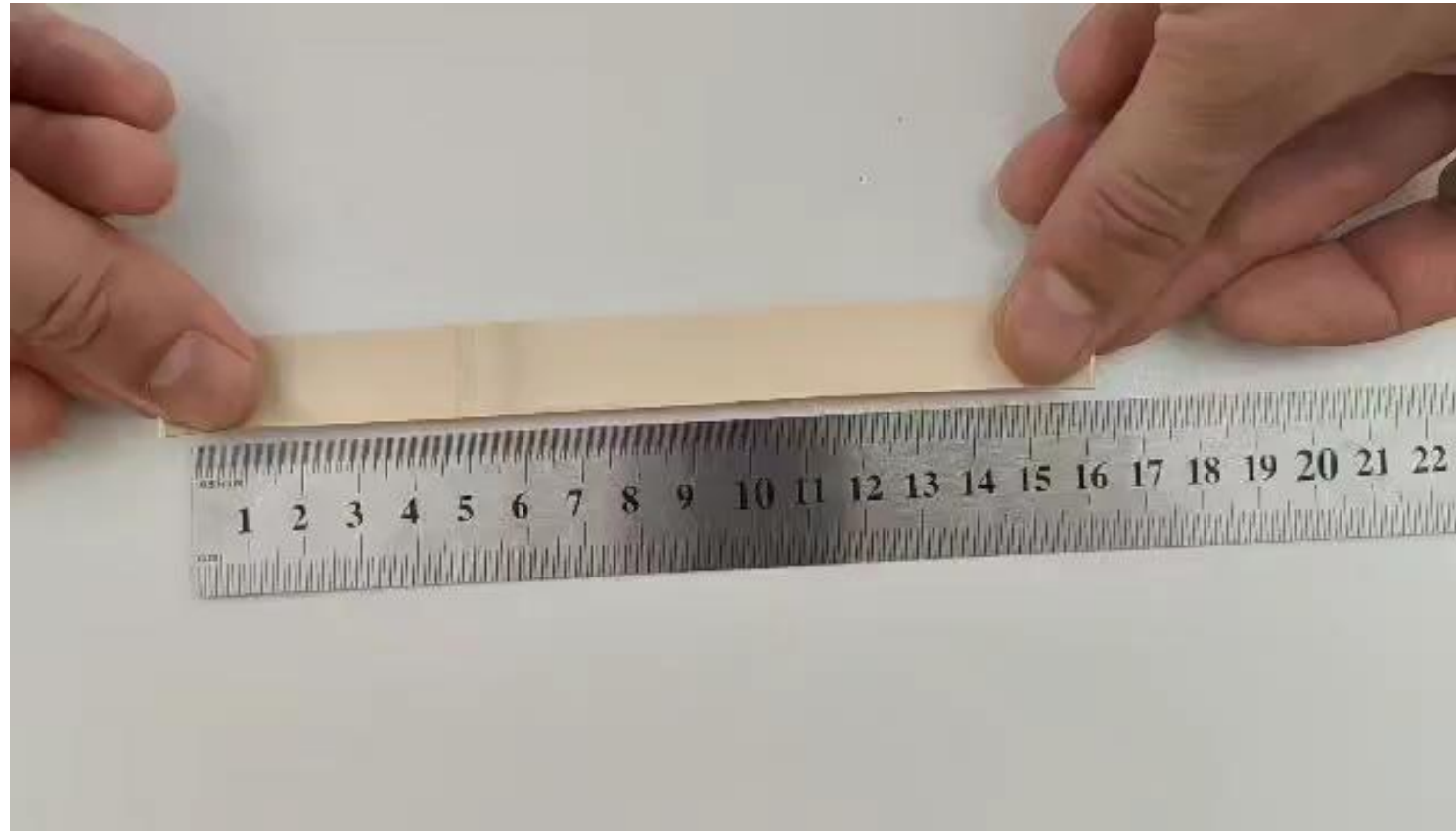
ПОКРИВНОСТ: 9-10m

ПЪЛНО ИЗСЪХВАНЕ: 24 ч.



# Spirit Flex Protection

ВИСОКА ЕЛАСТИЧНОСТ







**ОТЛИЧНА**  
еластичност

**ОТЛИЧНА**  
атмосферостойчивост

## Предимства:

- висока еластичност
  - Предотвратява явленията на лющене, крехкост и ефлоресценция
  - Запазва повърхността чиста за дълго време
  - Красив външен вид, който издържа дълго време
  - Без поглъщане на вода
  - С отлична покривност
  - Притежава добра паропропускливост - позволява на повърхностите да "дишат"
  - Липса на миризма
- 
- Тонира се машинно в голямо разнообразие от цветове по картели-Select , imagine, explore и elements





**Подготовка на основата:** Проверете дали повърхността е идеално суха и здрава. При нужда почистете от прах или други замърсявания. Грундирайте с Лекo Нано Грунд.

**Начин на работа:** Разбъркайте добре. Нанесете с валяк или четка. Първият слой нанесете неразреден или разреден с вода до 10%. След 24 часа нанесете втори слой неразреден или разреден до 5%. При необходимост нанесете още един слой боя.

Не нанасяйте боята при температури под 10°C.

**Условия на нанасяне:** Да се работи само при подходящи метеорологични условия: температури на въздуха и третираната повърхност не по-ниски от +10°C и не по-високи от +30°C, относителна влажност на въздуха не повече от 75% и влажност на основата: макс.5%.

Ако температурата и влажността са извън препоръчителният диапазон, съществува риск от лющене на боята.



Пирамидка с мостра





# УСПЕШНИ ПРОДАЖБИ

